




MSSA 8.7.2017

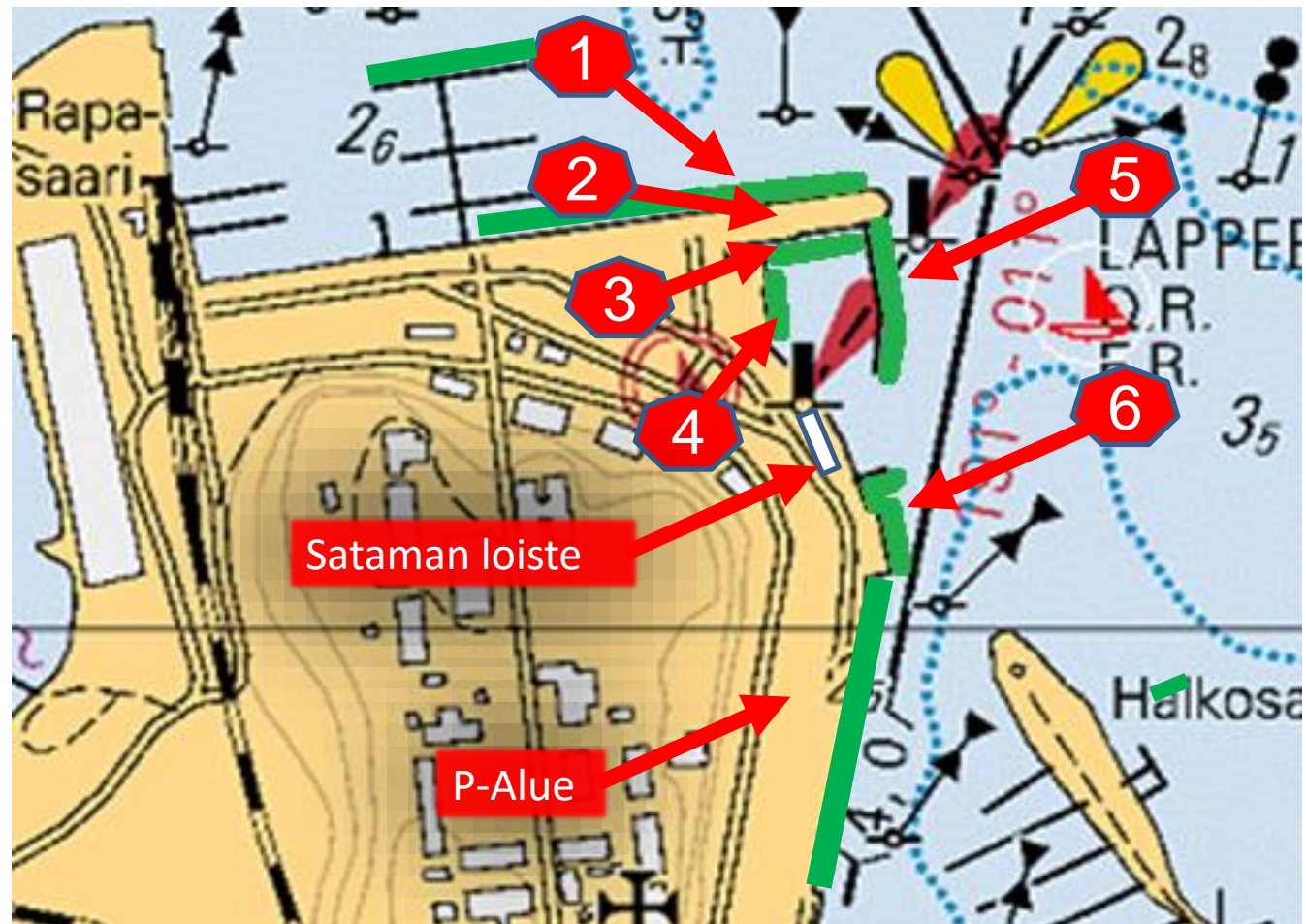
LAUANTAI 8.7.2017



10:00	Ilmoittautuminen (etkot pe klo 17:00)
11:30	Kuljettajapalaveri
13:00	Lähtö Lappeenrannasta "Historic"*
13:05	Lähtö Lappeenrannasta "Luokka 1"*
13:10	Lähtö Lappeenrannasta "Luokka 2"*
13:15	Lähtö Lappeenrannasta "Luokka 3"*
15:30	Lähtö Puumalasta "Historic"*
15:35	Lähtö Puumalasta "Luokka 1"*
15:40	Lähtö Puumalasta "Luokka 2"*
15:45	Lähtö Puumalasta "Luokka 3"*
17:30	Illallistarjoilu alkaa osallistujille
19:30	Palkintojenjako
20:00	Illallistarjoilu päättyy

** Järjestäjä varaa itselleen oikeuden muuttaa luokkajakoja ja järjestystä
Lopullinen lähtöjärjestys julkaistaan viimeistään kuljettajapalaverissa*

**JA TIETYSTI! 17:00-23:00 Sauna lämpiää Sataman Loisteessa ja Marinetek
saunalautalla (Naisten saunavuoro klo 18:30 asti)**



1 Sotakorvauslaituri P

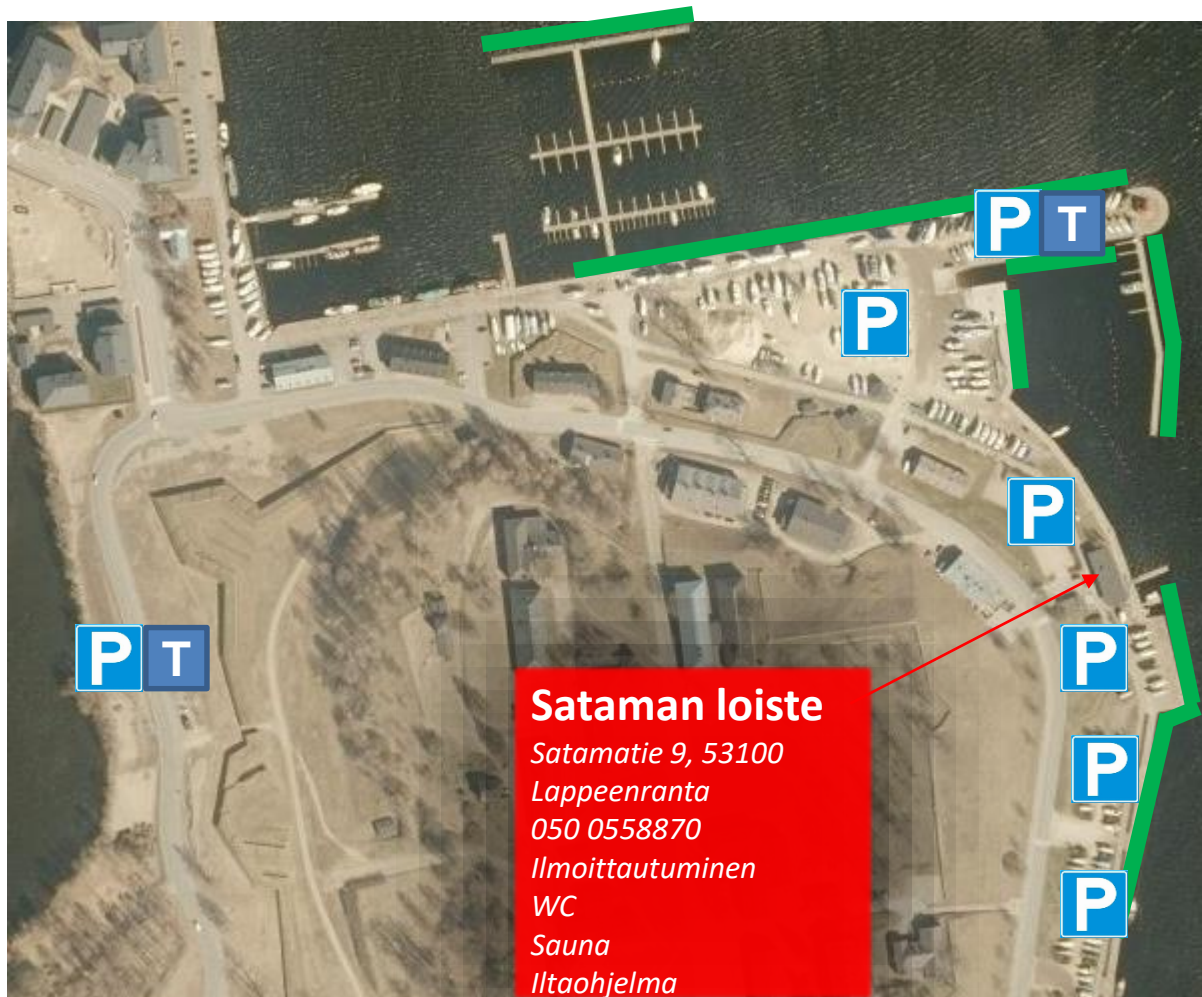
2 Trailerien säilytys

3 Sotakorvauslaituri E

4 Huoltolaituri

5 Paviljonkiniemen laituri

6 Keisarinlaituri



- P** Autot, myös nurmi-alue (muista p-lippu järjestäjiltä)
- PT** Trailerit (muista p-lippu järjestäjiltä)
- Kylvitetyt laiturit, jotka varattu MSSA-kiinnittymiseen



- Ilmoittautuminen alkaen klo 10:00 (jaettava materiaali: numerotarra, tapahtumatarra, käsiohjelma, P-lippu, illallislippu, suuntaa-antava reittikartta)
- Ennakkoilmoittautuminen Pe 7.7 Loisteessa klo 17:30-20:30
- Trailerit sotakorvauslaiturille ja hiekkaparkkiin (lännessä ks. tapahtuma-alueen kartta)
- Autot hiekka -ja nurmiparkkiin esim. Loisten ympärille (MSSA:lla erikoislupa käyttää nurmialuetta, P-lippu jaetaan ilmoittautumisen yhteydessä)
- Myös saunan WC-tilat osallistujien käytössä
- Kaksi luiskaa käytössä (ks. tapahtuma-alueen kartta)
- MSSA-veneille varattu riittävästi laituripaikkoja (vihr. alueet) , parhaat menevät ensin, ole ajoissa paikalla, Puumalassa laituritilaa Virran edustalta n. 300 m aina sillan edustalle
- Puumalassa varauduttava kylkikiinnityksiin! Köysiä ja leppareita mukaan!
- Puumalassa tankille heti saapumisen jälkeen!
- Sauna ja illallinen saapumisen jälkeen Loisteessa
- Tapahtuma ei ole kilpailu ja ajosuoritus tapahtuu omalla vastuulla!
- Pysytään virallisilla ja turvallisilla väylillä ja huomioidaan muut vesilläliikkujat!
- Muista turvallisuus ja omat kartat! (järjestäjä jakaa vain suuntaa-antavan reittikartan)
- Lähin venekunta auttaa mahdollisen haverin kohdannutta!
- Kipparikokous on kaikille ohjaajille pakollinen!
- Omien juomien juominen tapahtuma-alueella kielletty!
- Tapahtuma-alueella myös maanäyttelyn lisäksi sponsoreilla mahdollisesti standejä

LAPPEENRANTA

Lippuohjeet:

1. Lippu ylhäällä mastervene määrittää nopeuden
2. Lippu alhaalla Vapaa ajonopeus
3. Punainen Lippu Lähtö keskeytetty

Laskuluiska 1

Sataman loiste

Laskuluiska 2

X Turvavene 2

X Turvavene 1

X Turvavene 3

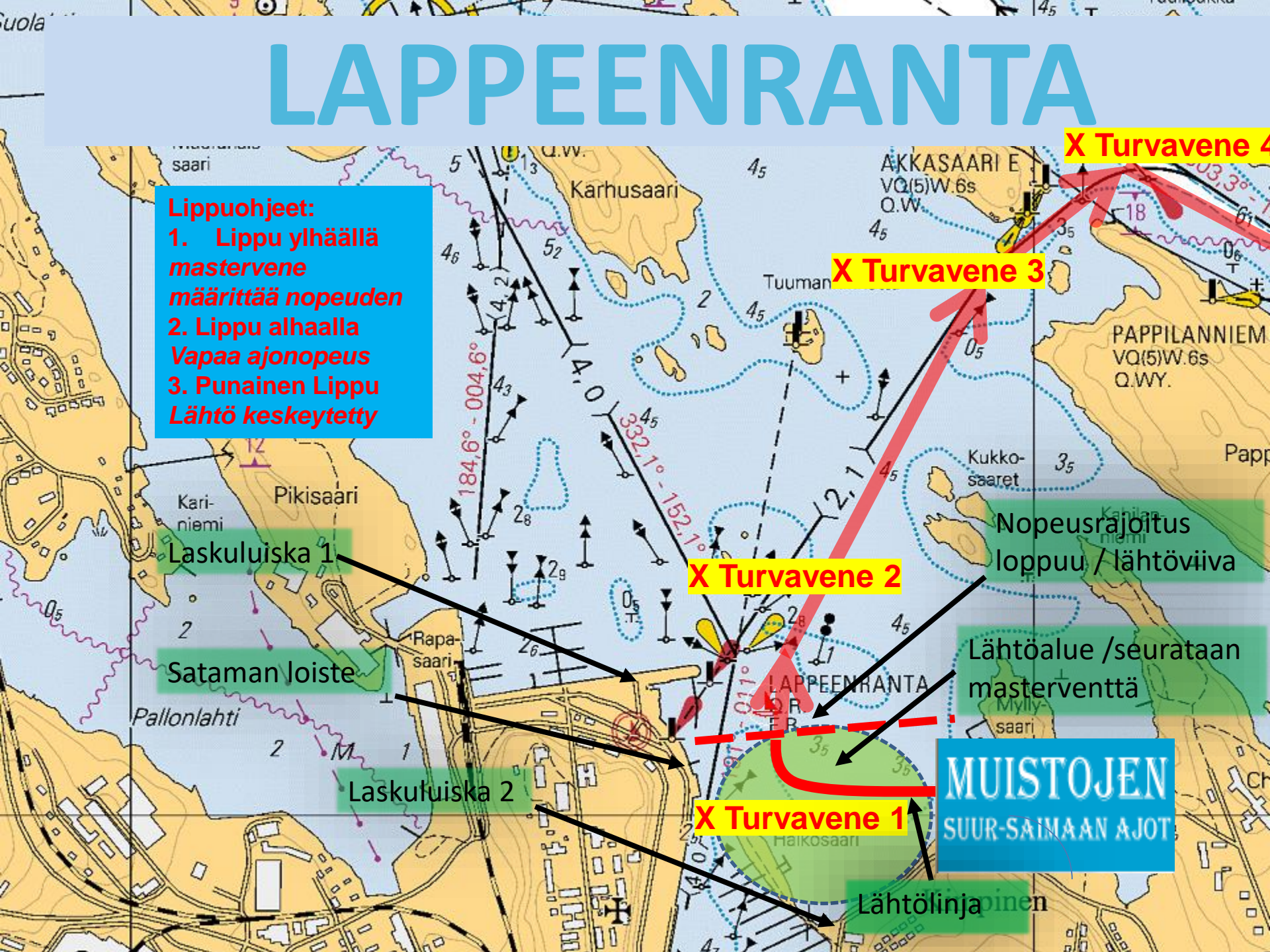
X Turvavene 4

Nopeusrajoitus loppu / lähtöviiva

Lähtöalue / seurataan masterventtä

Lähtölinja

MUISTOJEN
SUUR-SAIMAAN AJOT



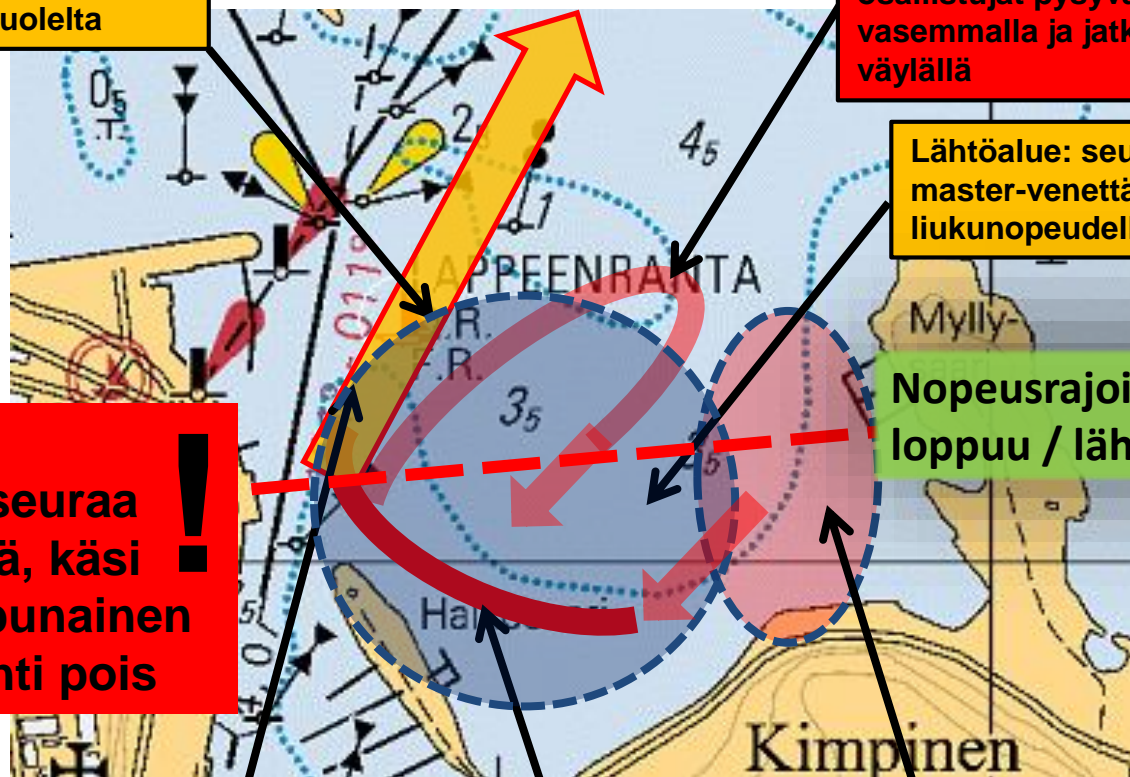
LÄHTÖ LPR MSSA 2017



Lähtöalue: valitse riittävän turvavälin mukaisesti karimerkin länsipuolelta

Pidä riittävä turvaväli ja seuraa käsimerkkejä, käsi ylhäällä tai punainen lippu =>vauhti pois

Lähtöalue: pareittain riittävä turvaväli pitäen sataman loisten linjalta kaasu avaten masterveneen lippuohjeen mukaan! **LIPPU ALHAALLA VAPAA AJONOPEUS!**



Master-vene kaartaa takaisin oikean kautta lähtöalueelle, osallistujat pysyvät vasemmalla ja jatkavat väylällä

Lähtöalue: seuraa master-venettä liukunopeudella

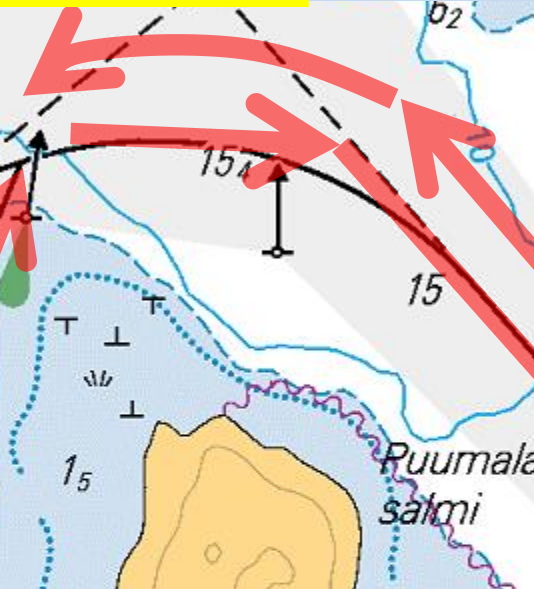
Nopeusrajoitus loppuu / lähtöviiva

Lähtöalue: pareittain riittävä turvaväli pitäen samalla ajolinja liukunopeudella kohti lähtölinjaa

Valmistaumisalue: ryhmittykää odottamaan lähtöä

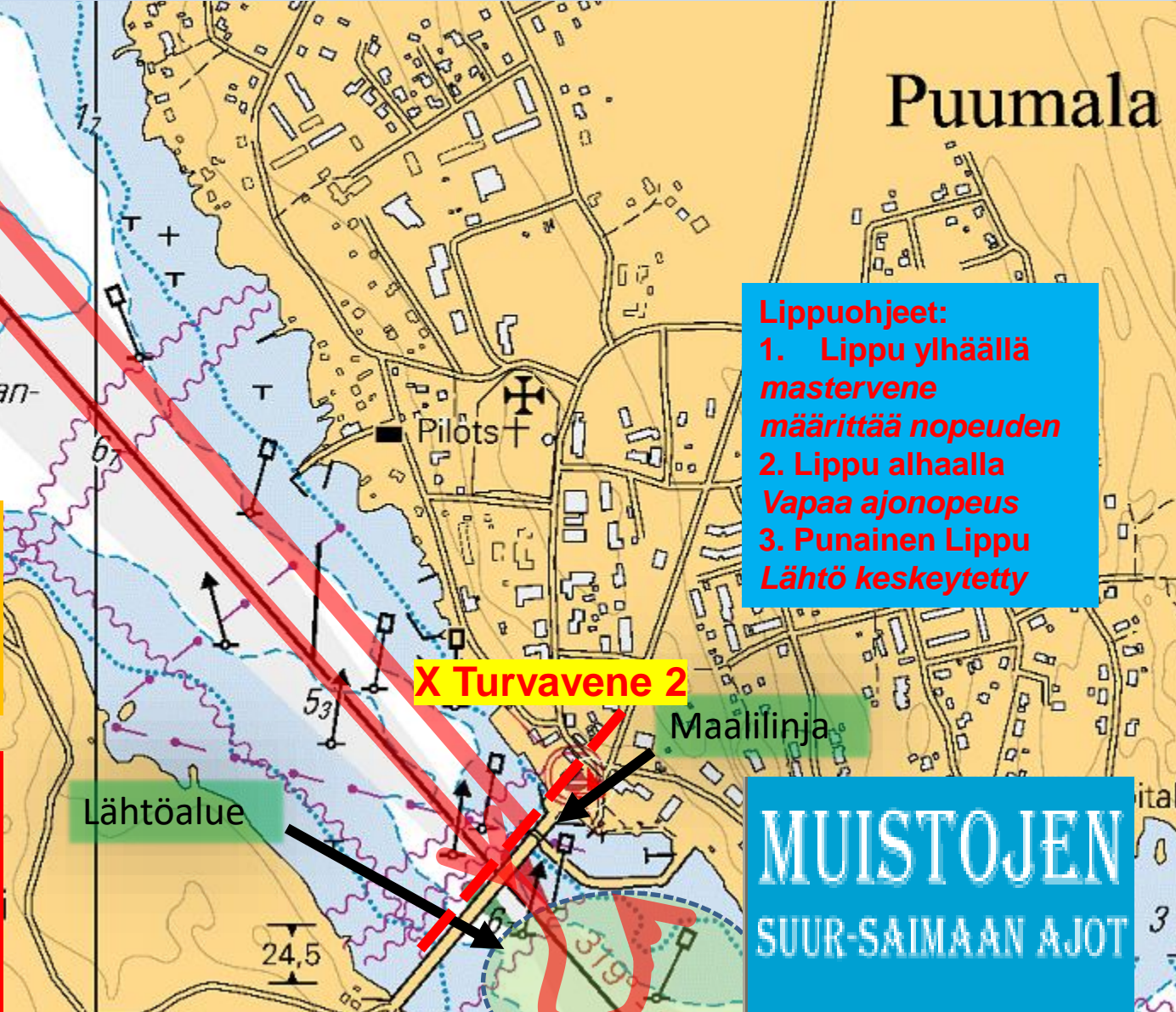
PUUMALA

X Turvavene 1



Lähtöjärjestelyt Puumalasta tarkennetaan kipparikokouksessa

Pidä riittävä turvaväli ja seuraa käsimerkkejä, käsi ylhäällä tai punainen lippu => vauhti pois



Lippuohjeet:
1. Lippu ylhäällä mastervene määrittää nopeuden
2. Lippu alhaalla Vapaa ajonopeus
3. Punainen Lippu Lähtö keskeytetty

MUISTOJEN SUUR-SAIMAAN AJOT

X Turvavene 3



STARTTIJÄRJESTYS

Lähtöjärjestys täsmennetään vuosittain tapahtumakohtaisesti.

lähtöjärjestyksellä pyritään ajoittamaan kaikkien venekuntien saapuminen määräpaikkaan, samaan aikaan.

Lähtöjä on 4 kpl ~5 min porrastuksella. Sääntöinä käytetään normaaleja merenkulun huvialuksien väylälliikkumissääntöjä ja nopeusrajoituksia rajoitusalueilla sekä tietenkin hyvää veneily-/ ja merimiestapaa. Promilleraja ajotapahtumassa kuljettajalla ja navigaattorilla 0-promillea.

VARUSTEET

Kelluntaliivit ovat pakolliset jokaisella veneissä mukana olevalla. Kypärän käyttö suositeltavaa. Jokaisessa osallistuvassa veneessä tulee olla vähintään 2 kg sammutin, hinausköysi, ankkuri sekä hätäkatkaisin kuljettajalla kytkettynä. Ohittaminen on kielletty ajettaessa uppoumanopeuksilla satama-alueilla sekä nopeus-rajoitusalueilla. Lähimmät veneet ovat velvollisia pysähtymään auttamaan mahdolliseen onnettomuustilanteeseen joutunutta venekuntaa. Jokainen venekunta vastaa itse siitä että vene täyttää vesiliikenteen vaatimat säännöt ja määräykset.

LIPPUOHJEET MASTERVENEESTÄ

Lippu ylhäällä – Tasainen/hidas ajonopeus, Lippu alasvedettynä – Vapaa/täysi ajonopeus. Punainen lippu: lähtö keskeytetty. Tapahtumakohtaiset, täsmennetyt ajo-ohjeet tiedotetaan osallistujille pakollisessa kuljettaja-/navigaattorikokouksessa tunti ennen starttia!

TAPAHTUMAN LUONNE

Tapahtuma ei ole kilpailu, vaan kokoontumisajo. Jokainen osallistuva venekunta huolehtii omasta vakuutuksestaan ja vastaa omasta ajostaan. Ajon aikana tulee säilyttää riittävä turvaväli niin kulku- kuin leveysuunnassakin. Kuljettajien tulee noudattaa ennalta määrättyä suuntaa-antavaa reittiä. kuljettajien tulee huomioida katsojaveneet, sekä muut vesistön kulkijat riittävällä turvavälillä. Ahtailla osuuksilla huomioitava riittävä tilannenopeus, sekä nopeusrajoitusalueilla noudatettava ehdottomasti opasteita!

Tapahtuman järjestäjillä on oikeus keskeyttää vaaraa-aiheuttava, tai muuten epäasiallisesti käyttäytyvän venekunnan ajot.

MSSA-organisaatio ei vastaa tapahtumasta koituneita kuluja, huomioikaa veneen, sekä miehistön vakuutukset kuuluu venekuntien itse järjestettäväksi.

MSSA-ORGANISAATIO PIDÄTTÄÄ OIKEUDEN SÄÄNTÖJEN MUUTOKSIIN!



TERVETULOA LAPPEENRANTAAN!

Miko Huomo

050 410 1270

miko.huomo@mssa.fi

Harri Toivanen

0400 405 634

harri.toivanen@mssa.fi

Juhis Liukkonen

044 565 3535

juhis.liukkonen@mssa.fi

Antti Mälkiä

050 586 6185

antti.malkia@mssa.fi

Antti Laitala

050 585 0588

antti.laitala@mssa.fi

Sataman loiste

Satamatie 9, 53100 Lappeenranta

050 0558870

/Harri Hartikainen

p. 0500 558 870

harri.hartikainen@asuntomesta.fi